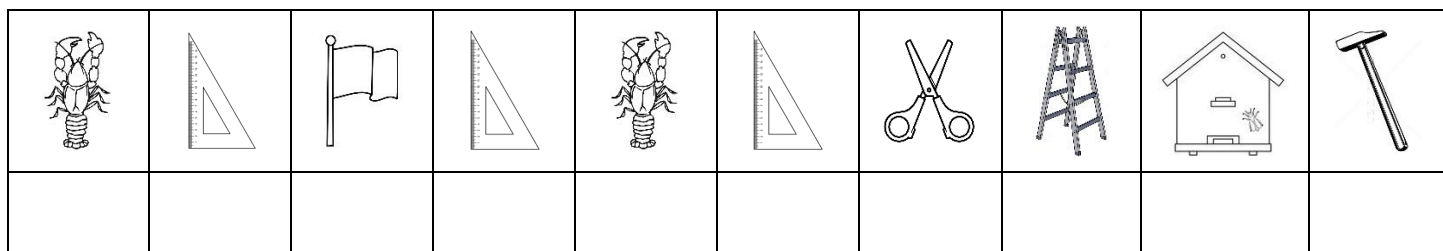


Temat: Polska w Unii Europejskiej.

1. Rozwiąż szyfrowankę i uzupełnij zdanie.



W 20..... roku odbyło się ogólnokrajowe r..... ,

w którym władze pytały obywateli czy chcą, aby Polska przystąpiła

do U..... E..... .

..... % głosujących poparło przystąpienie P..... do UE.

**Polska przystąpiła do Unii Europejskiej ..... maja 20..... roku.**

2. Wymień korzyści, jakie Polska zyskała po przystąpieniu do UE.

**KORZYSCI POLSKI Z PRZYSTĄPIENIA DO UNII EUROPEJSKIEJ**

- Polacy stali się ..... , otrzymując w ten sposób dodatkowe uprawnienia (np.: prawo zatrudniania się w administracji unijnej)
- Polska zyskała możliwość szybszego ..... , między innymi dzięki funduszom unijnym,
- Wzrosło znaczenie Polski w E..... i na ś..... .

3. Rozwiąż szyfrowankę.

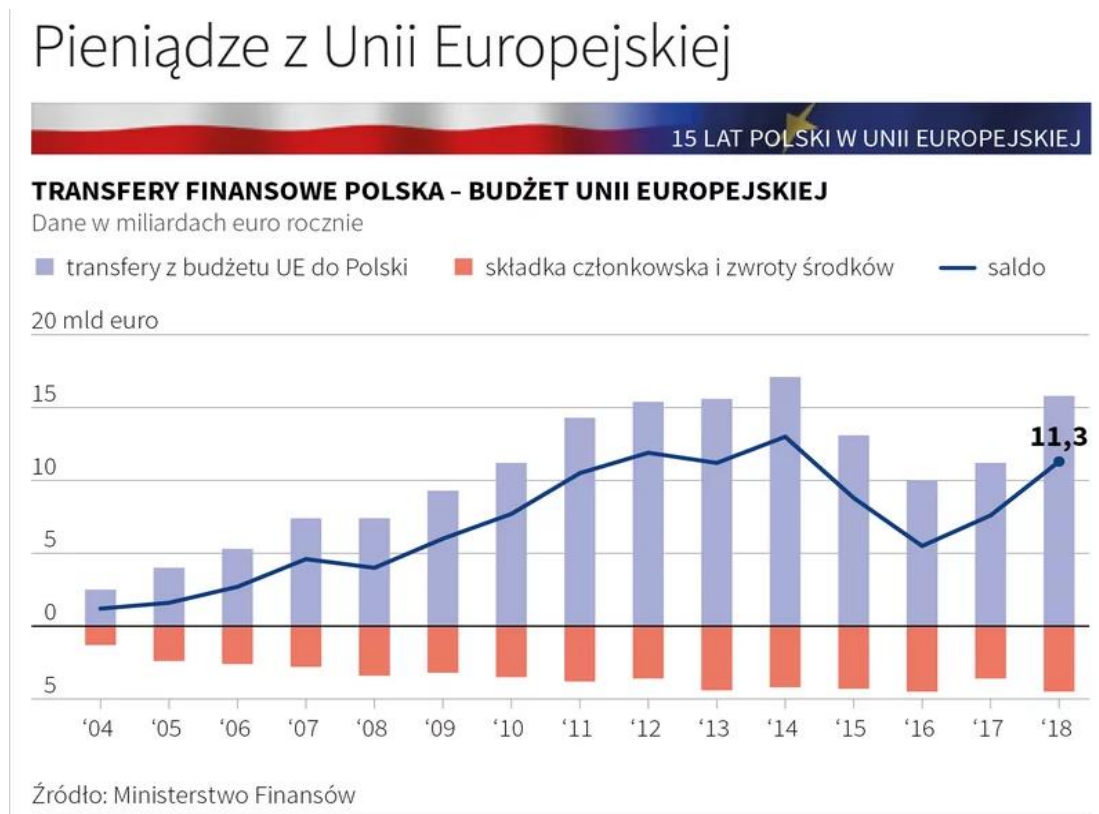
BUDŻET	3	
CZŁONKOWIE	4	
WPŁATA	5	
SKŁADKA	4	
POMOC	5	
KRAJE	4	
PIENIĄDZE	3	

to środki finansowe  
z budżetu Unii Europejskiej,  
które wspomagają  
gospodarkę państw członkowskich.

4. Przeczytaj informację i wykonaj zadania.

W ciągu 15 lat członkostwa Polska w obowiązkowych składkach wpłaciła do unijnego budżetu 53 miliardy euro. Zaś w ramach dotacji unijnych otrzymała 163 miliardy euro.

Przyjrzyj się diagramowi, a zobaczysz, jak na przestrzeni lat zmieniała się wysokość składek wpłacanych przez Polskę do UE oraz wysokość dotacji, które Polska z niej otrzymywała.



a) W którym roku Polska pozyskała najwięcej środków w ramach dotacji unijnych?

Największe dotacje z UE Polska uzyskała w 20..... roku.

b) W którym roku Polska wpłaciła do budżetu UE najniższe składki?

Najniższe składki do budżetu UE Polska wpłaciła w 20..... roku.

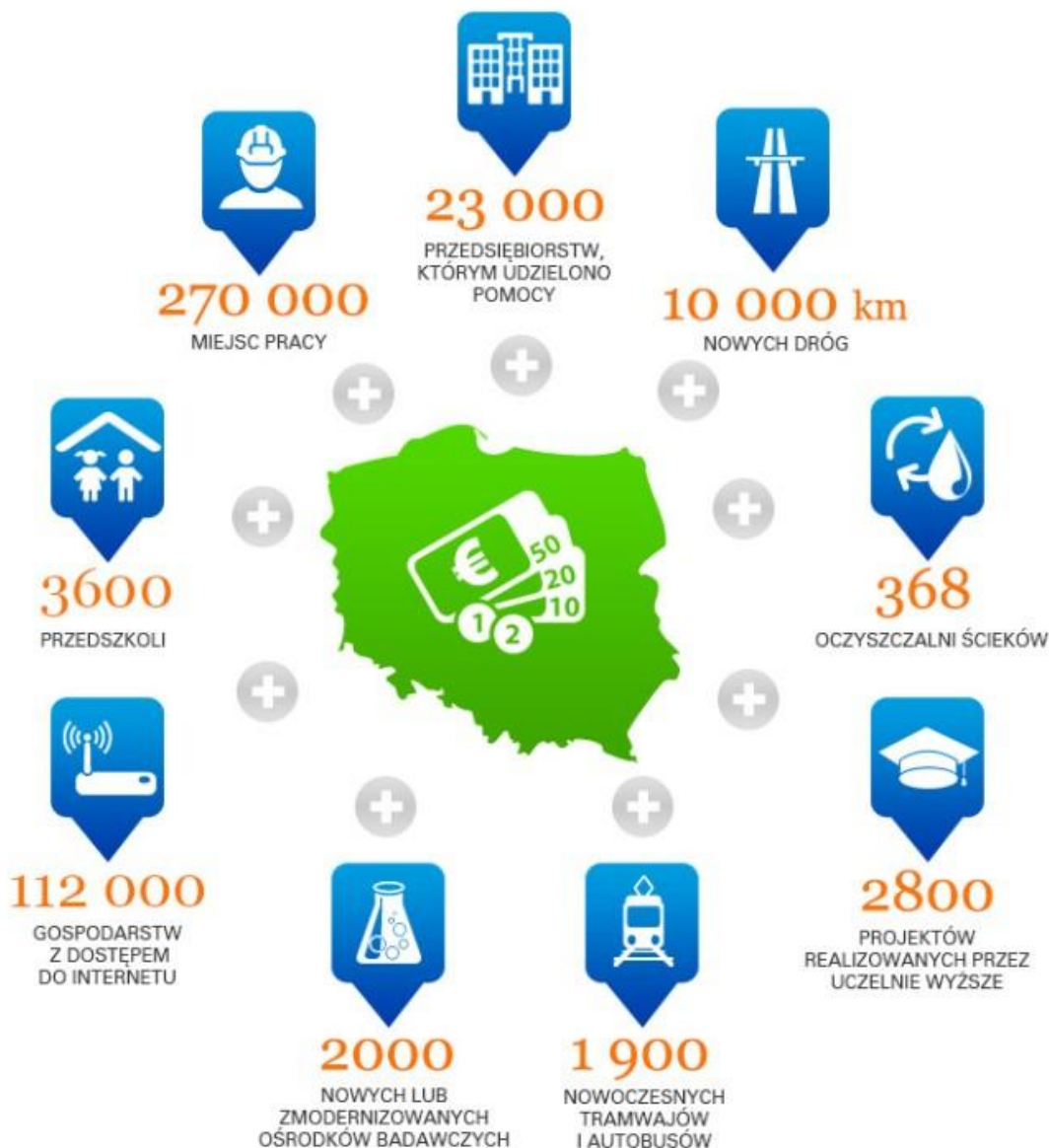
5. Uzupełnij brakujące informacje.

Środki finansowe, które Polska otrzymuje z budżetu UE, są wykorzystywane między innymi do:

- poprawy warunków ż..... mieszkańców najbiedniejszych regionów kraju,
- walki z b..... ,
- unowocześniania g..... .

6. Przyjrzyj się ilustracji poniżej i na jej podstawie uzupełnij odpowiedzi.

Tak zmieniła się Polska dzięki funduszom Unii Europejskiej na lata 2007 - 2013



Dzięki funduszom unijnym w Polsce w latach 2007-2013:

- wybudowano ..... kilometrów dróg,
- zakupiono 1900 nowoczesnych tramwajów i .....,
- stworzono ..... nowych miejsc pracy,
- wybudowano i wyposażono 368 .....

7. Przeczytaj opis i odpowiedz na pytanie.

To obszar w Europie, w którego obrębie można swobodnie przekraczać granice między poszczególnymi krajami. Strefa ta obejmuje większość państwa Unii Europejskiej.

O jaką strefę chodzi? .....